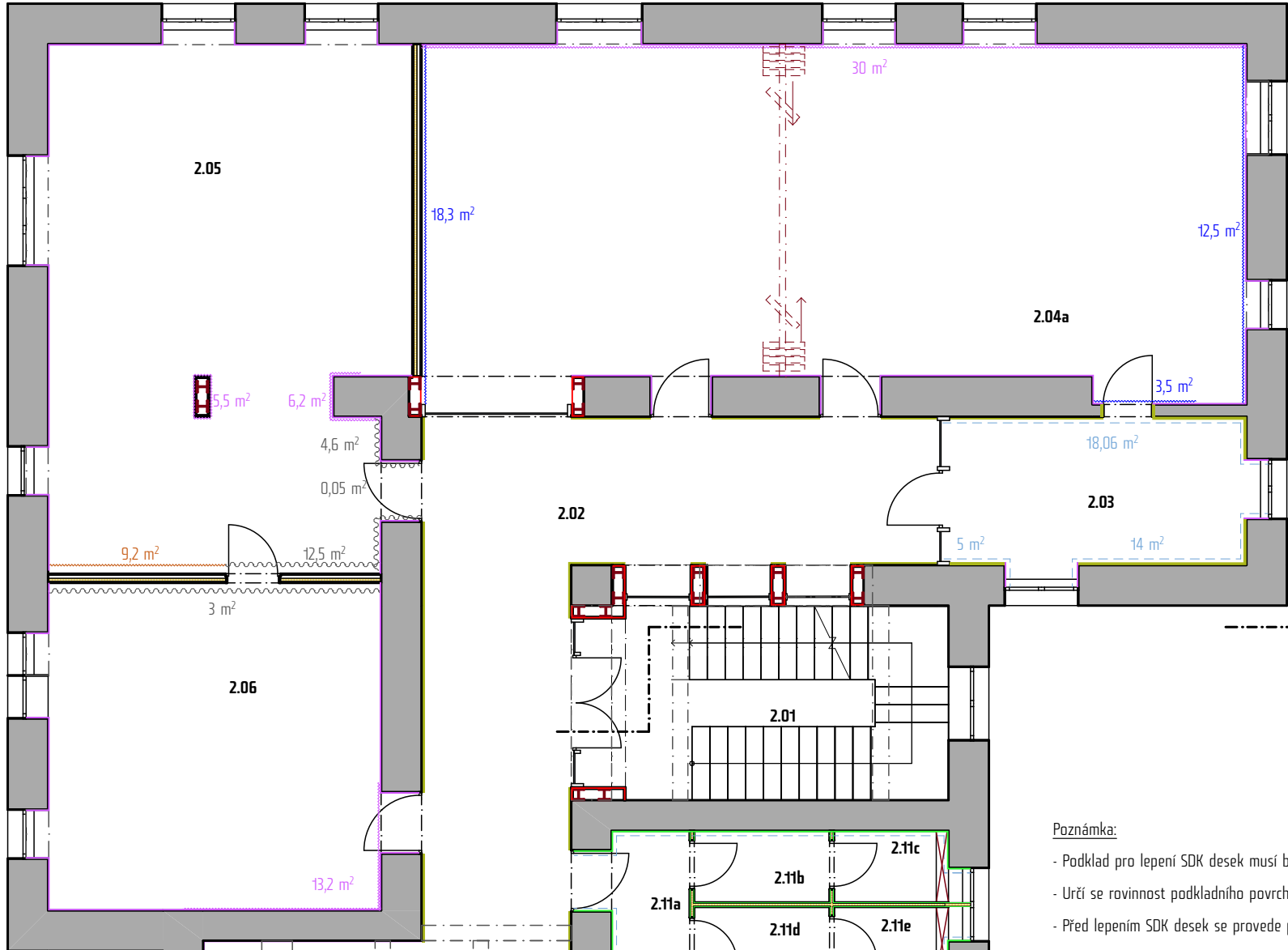


Tabulka místností 2NP			
Podlaží	Č.	Název místnosti	Plocha (m2)
2.NP	2.01	Schodiště	17,43
	2.02	Chodba	37,08
	2.03	Kuchyňka	12,12
	2.04a	Zasedací místnost	78,43
	2.05	Kancelář děkana	49,79
	2.06	Kancelář Asistentky	30,41
	2.08	Chodba	53,54
	2.09	Technická místnost / Tiskárny	9,30
	2.11a	WC	3,54
	2.11c	WC - muži	2,19
	2.11d	WC - ženy - chodba	2,62
	2.11e	WC - ženy	2,14
	2.12	Kancelář proděkana	14,03
	2.13	Kancelář proděkana	13,62
	2.14	Kancelář proděkana	13,21
	2.15	Kancelář tajemníka	16,35
	2.16	Kancelář sekretářky	14,36
	2.17	Kancelář	15,15
	2.18	Kancelář	25,21
	2.27	Kancelář	18,75
	2.28	Kancelář	13,88
	2.29	Kancelář	13,90
	2.30	Kancelář	13,88
	2.31	Kancelář	13,89
	2.32	Kancelář	14,91
	2.33	Kancelář	12,80
	2.34	Kancelář	13,03
	2.35	Kancelář	14,48
	2.36	Kancelář	26,07
	2.80	Kancelář	29,43
	2.81	Kancelář	21,19
	2.82	Kancelář	11,21

A



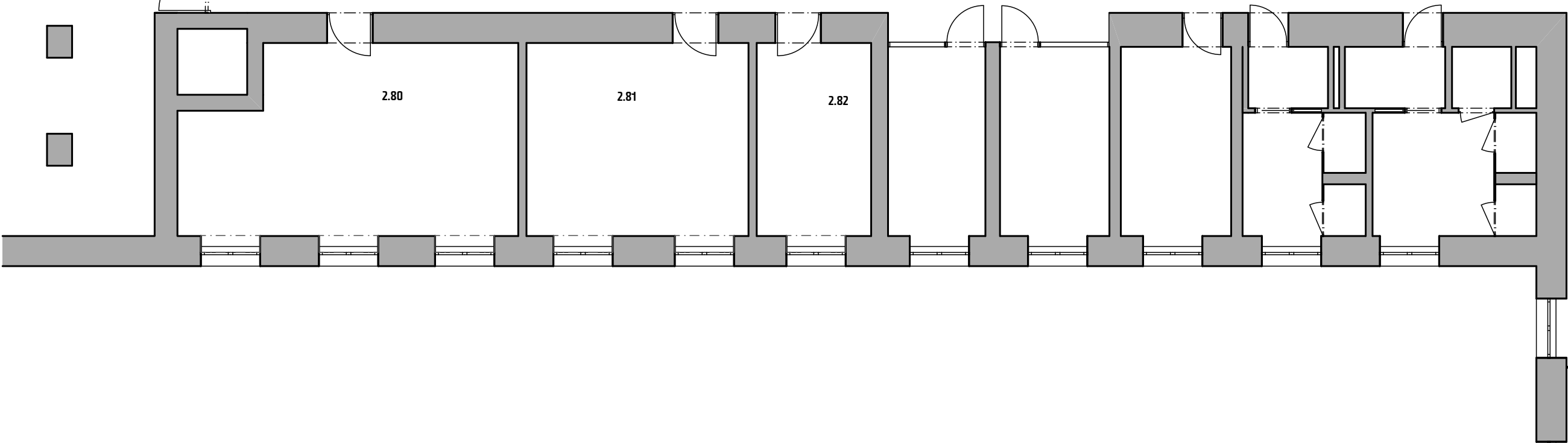
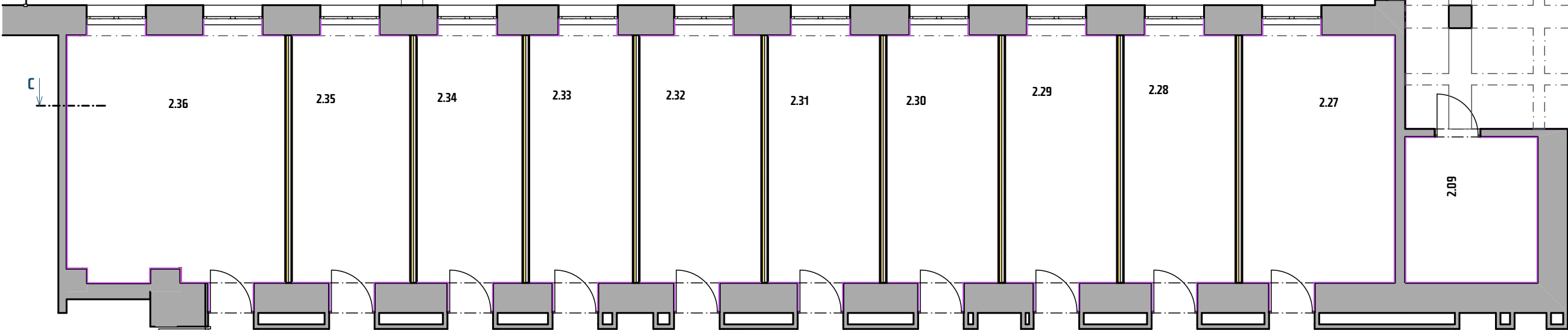
#### Legenda materiálů

- amyvatelná epoxidová stěrka (přesný barevný odstín bude na základě vzorníku výrobce upřesněn architektem - ArchiBIM studio)
- sádkartanový GKB obklad zděné konstrukce pomocí lepicího tmelu, SDK desky tl. 12,5 mm
- sádkartanový GKBi obklad zděné konstrukce pomocí lepicího tmelu, SDK desky tl. 12,5 mm
- sádkartanový GKF obklad ocelové konstrukce 2x125 mm, přímé uchycení SDK desek pomocí ocel. profilů se zachováním dilatační mezery 5mm mezi lícem ocel. prvku a vnitřním lícem opláštění. Rohy opatřit ochranným rohovým profilem
- sádkartanová předstěna z desek GKB vč. nosné ocel. kce katvené do stav. kci, SDK desky tl. 12,5 mm opláštění deskami SDK s vyšší únosností
- akustická drážkovaná deska - přírodní dýha BŘÍZA tl. 0,9 mm (bezbarvý matný olej s bílými pigmenty)
- akustická drážkovaná deska - laminát šedý
- akustická drážkovaná deska - laminát bílý
- světle šedý nátěr (přesný barevný odstín bude na základě vzorníku výrobce upřesněn architektem - ArchiBIM studio).

#### Poznámka:

- Podklad pro lepení SDK desek musí být stabilní bez aktivních prasklin, pevný a soudržný, suchý, nesmí být mastný.
- Určí se rovinnost podkladního povrchu který je max. 30mm.
- Před lepením SDK desek se provede penetrace podkladu.
- V případě stávajících dilatací v podkladní kci je potřeba tyto dilatace provést také i u obkladu.
- Součástí všech povrchů z SDK desek je provedení tmelení všech spojů a hlav šroubů s použitím výztužné pásky vč. přetmelení finisovacím tmelem a broušením. Následně se provede penetrační nátěr a výmalba. Povrch. SDK ploch ve stupni Q3.
- Požární SDK konstrukce budou prováděny pouze oprávněnou certifikovanou osobou nebo firmou.
- Stěny a strop všech místností bude vymalován bílou výmalbou.

podrobná dokumentace stěn zahrnující pohledy na stěny viz. projekt interiéru



#### Poznámka:

Název stavby / build title  
**PdF/UPOL – Rekonstrukce vybraných prostor děkanátu – Žižkovo nám. 951/5**

Místo stavby / place  
**PdF UPOL - Žižkovo nám. 951/5, 779 00 Olomouc**

Objednatel / client  
**Univerzita Palackého v Olomouci  
Křížkovského 511/8, 779 00 Olomouc**

Stupeň  
*Dokumentace pro provedení stavby*



Zadavatel / projektant / chief engineer <b>Ing. arch.et Ing. Jan Fridrich</b>	Rozměr výkresu 594 / 420
	Datum tisku 12/2025
Vypracoval / elaborated by Lukáš Miketa, Ing. arch. Dorota Swideravá	
Schválil / approved by Ing. Ondřej Kolář	

Nadmořská výška / elevation  
±0,000= 215,98 m.n.m BVP

Měřítko výkresu / scale  
1:100

Tento dokument / výkres je důvěrným vlastnictvím ArchiBIM s.r.o., včetně všech patřících k němu práv a povinností. Jeho použití jako takové nebo jinak je zakázáno, pokud není dohodnuto s ArchiBIM s.r.o. Všechny práva jsou vyhrazena. Všechny práva jsou vyhrazena. Všechny práva jsou vyhrazena.

Dokumentace stavby D.113 - Výkresová část		
Jméno výkresu <b>Půdorys 2.NP - Povrchy zdi</b>		
Archivní číslo 158/2025		
Datum vydání / vydání D.113.10		